

Printserver unter Windows Server 2003



Agenda

- 🚩 Bedeutung
 - 🚩 Systemanforderungen
 - 🚩 Clientvoraussetzungen
- 🚩 Druckprozess
- 🚩 Einrichtung
 - 🚩 Druckertypen
 - 🚩 Berechtigungen
 - 🚩 Drucktreiber
 - 🚩 Freigabe
 - 🚩 Spooler
 - 🚩 Druckerpool / Priorität



Merkmale von Printservern

- ☑ stellt Drucker im Netzwerk bereit
- ☑ zentrale Verwaltung von Drucker
 - ☑ Berechtigungen
 - ☑ Einstellungen
- ☑ ermöglicht Druckerpools



Vorteile des Printservers

- 🚩 Druckeinstellungen zentral vorgegeben
- 🚩 Eine Warteschlange je Drucker
- 🚩 Fehlermeldungen auf allen Clients
- 🚩 Server übernimmt Teilaufgaben des Clients
- 🚩 zentrale Überwachung





Clientanforderungen



Microsoft Clients

 bei 16bit müssen auch 16bit Treiber vorhanden sein!



NetWare Clients

 erfordert Microsoft File and Print Services für NetWare auf dem Server sowie IPX/SPX



Macintosh Clients

 erfordert Druckdienste für Macintosh



Unix Clients

 erfordert Druckdienste für Unix

 auf Unix LPR erforderlich



Clients die IPP 1.0 unterstützen

 erfordert ISS



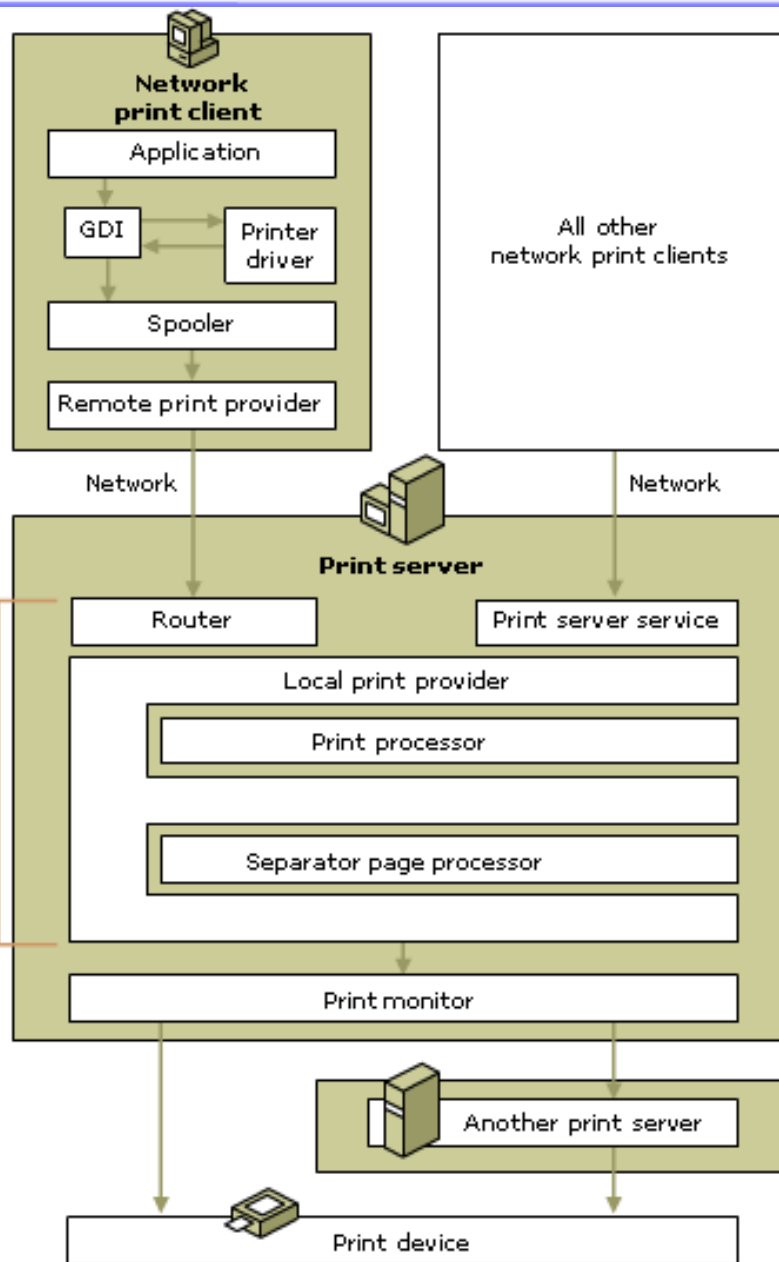
Systemanforderungen

Windows Server 2003 Betriebssystem

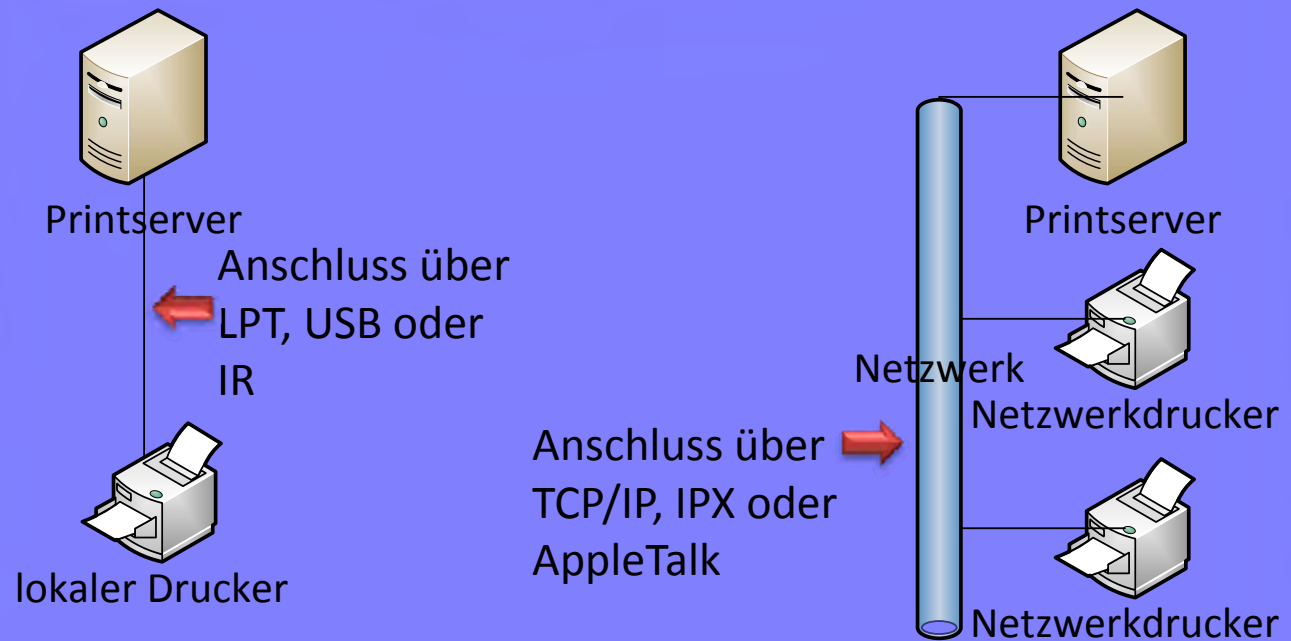
Ausreichend Arbeitsspeicher für
Dokumentverarbeitung

Ausreichend Speicherkapazität auf der
Festplatte für den Spooler





Lokaler- / Netzwerkdrucker



Vor- / Nachteile

	Lokaler Drucker	Netzwerkdrucker
Vorteile	<ul style="list-style-type: none">• Drucker in unmittelbarer Nähe der Benutzers• Plug&Play	<ul style="list-style-type: none">• mehrere Benutzer können auf die Drucker zugreifen• Entlastung der Client CPU
Nachteile	<ul style="list-style-type: none">• jeder PC benötigt ein Drucker• evt. manuelle Treiber Installation• mehr Last für Client CPU	<ul style="list-style-type: none">• Sicherheit nur physikalisch (Standort)



logische / physische Drucker

logische Drucker

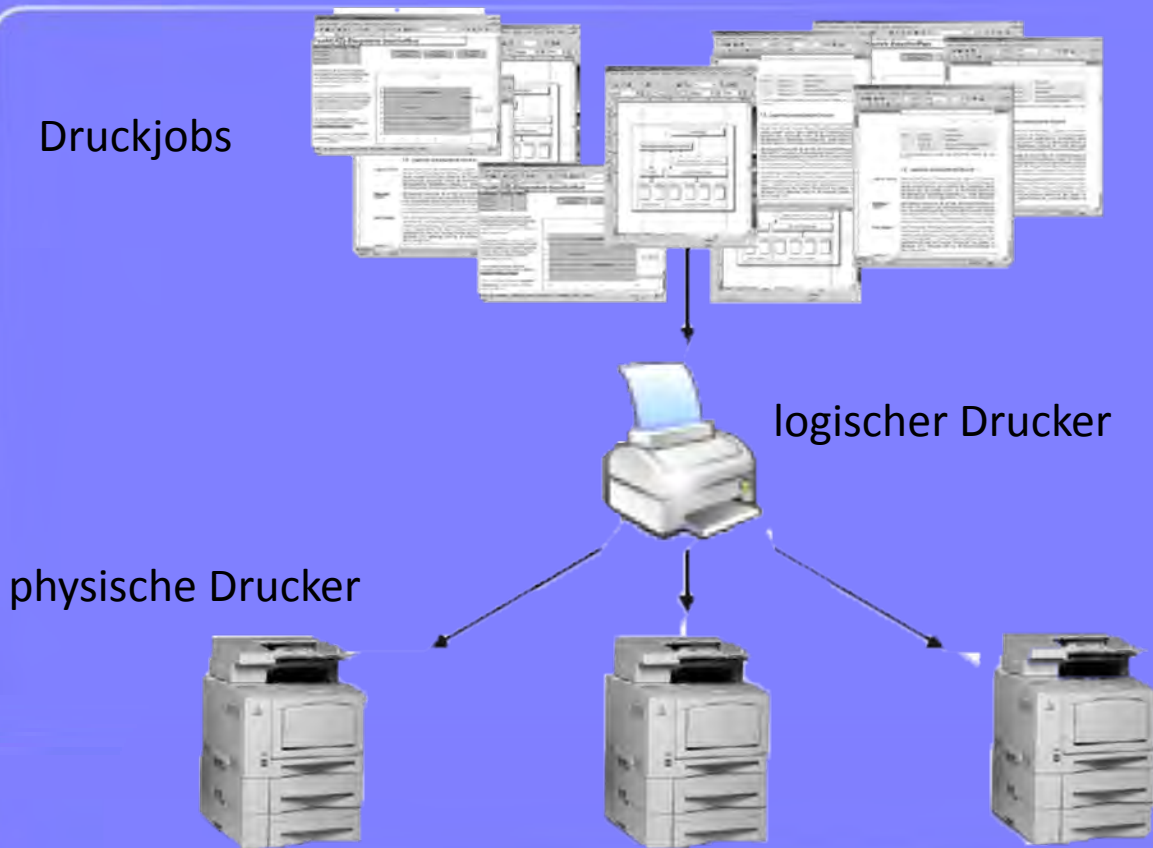
- ✓ auf Server/Client installierter Drucker

physische Drucker

- ✓ reale Geräte
- ✓ verbirgt sich hinter einem/mehreren logischen Druckern



logische / physische Drucker



Bereitstellung eines Druckers

 Live Demo



Berechtigungen

Access	Print	Manage Documents	Manage Printers
Print	Yes	Yes	Yes
Manage Own Job	Yes	Yes	Yes
Manage Other's Job	No	Yes	Yes
Connect	Yes	Yes	Yes
Control Print Jobs	No	Yes	Yes
Delete All Jobs	No	No	Yes
Share Printers	No	No	Yes
Configure Printers	No	No	Yes
Delete Printers	No	No	Yes
Change Permissions	No	No	Yes



Standard Berechtigungen

Gruppe	Print	Manage Documents	Manage Printers
Administratoren	x	x	x
Ersteller-Besitzer		x	
Jeder	x		
Hauptbenutzer	x	x	x
Druck-Operatoren	x	x	x
Server-Operatoren	x	x	x



Berechtigungen anpassen

 Live Demo



Druckertreiber

 Software für Kommunikation mit Drucker

 Verwendete Dateitypen

**Konfiguration- /
Schnittstellendatei**
*.dll

Zum Anzeigen der Dialogfelder
Eigenschaften & Einstellungen bei
der Konfiguration des Druckers

Datendatei
*.dll, *.pcd, *.gpd, *.ppd

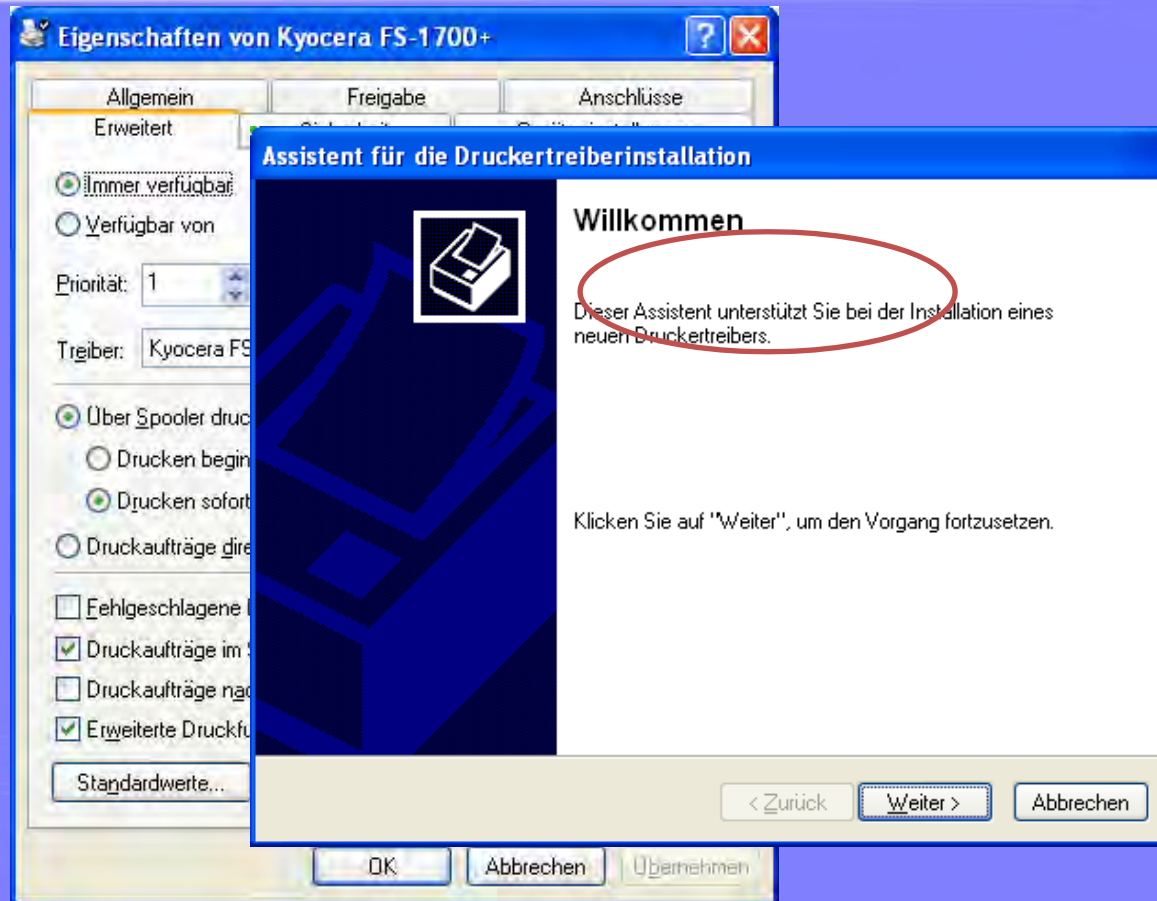
beinhaltet die Features

Druckergrafiktreiberdatei
*.dll

übersetzen der Befehle



Druckertreiber installieren



Treiber für weitere OS

Eigenschaften von Kyocera FS-1700+

Erweitert | Sicherheit | Zusätzliche Treiber

Allgemein | Freigabe

Dieser Drucker kann freigegeben werden, damit Netzwerkbenutzer ihn verwenden können. Wenn Sie die Option "Drucker freigeben" wählen, wird der Windows-Drucker konfiguriert, dass die Freigabe des Druckers im Netzwerk zugelassen ist.

Drucker nicht freigeben

Drucker freigeben

Freigabename: KyoceraFS1700

Zusätzliche Treiber

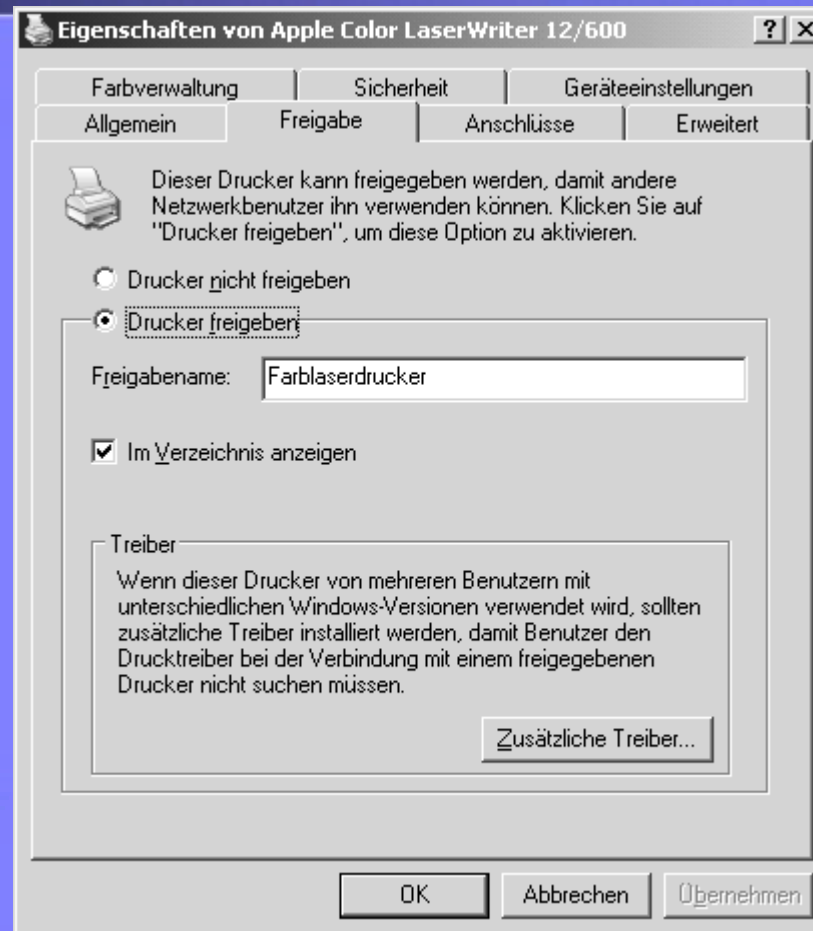
Sie können zusätzliche Treiber installieren, damit Benutzer folgender Systeme diese Treiber bei der Verbindungsherstellung automatisch laden können.

Umgebung	Version	Installiert
<input type="checkbox"/> Alpha	Windows NT 4.0	Nein
<input type="checkbox"/> IA64	Windows XP	Nein
<input checked="" type="checkbox"/> Intel	Windows 2000 oder XP	Ja
<input type="checkbox"/> Intel	Windows 95, 98 und Me	Nein
<input type="checkbox"/> Intel	Windows NT 4.0 oder 2000	Nein
<input type="checkbox"/> x64	Windows XP	Nein

OK | Abbrechen | **Übernehmen**



Drucker freigeben



Drucker freigeben

 Live Demo



Spooler

- 🚩 Eine ausführbare Datei zum Verwalten des Druckvorgangs
 - 🚩 Ermitteln des Speicherortes des DruckerTreibers
 - 🚩 Laden des Drucktreibers
 - 🚩 Spoolen von Funktionsaufrufen
 - 🚩 Planen der Ausführung des Druckauftrages
- 🚩 Übernimmt die zu druckenden Dateien, speichert sie auf der HDD und sendet sie an den Drucker, sobald dieser bereit ist.



Speicherort des Spoolers ändern

- 🚩 Verbessern der Leistung
- 🚩 Speicherplatzprobleme beheben
- 🚩 Fragmentierung reduzieren
- 🚩 Datenträgerkontingente verwalten
- 🚩 Erhöhen der Sicherheit
- 🚩 Zuverlässigkeit erhöhen



Speicherort des Spoolers ändern

 Live Demo



Druckerpools

 ein logischer Drucker für mehrere physikalische Drucker



Druckerpool Einrichtung

 Live Demo



Druckprioritäten

- 🏆 Priorisieren von Druckaufträgen
- 🏆 bestimmt Abarbeitungsreihenfolge von Druckaufträgen
- 🏆 niedrigste Priorität = 1
- 🏆 höchste Priorität = 99






Druckprioritäten

 Live Demo



Lernerfolgskontrolle

-  *Erklären Sie den Unterschied zwischen logischen und physischen Druckern?*
-  *Erklären Sie den Unterschied zwischen lokalen- und netzwerk-Druckern?*
-  *Was ist die höchstmögliche Priorität?*



Fragen



Vielen Dank für Ihre Aufmerksamkeit

<http://www.feldstudie.net>

<http://www.reinel-online.de>

